



Gesundheitsmanagement von A-Z

Return2work ist ein Netzwerk von Experten, die betriebliches Gesundheitsmanagement, als Dienstleister aus einer Hand anbieten.

Unsere Leistungen:

- » Betriebliches Eingliederungsmanagement
- » Gesundheitsmanagement
- » Seminare/Inhouseschulungen
- » Suchtprävention
- » Mobbingprävention
- » Barrierefreiheit schaffen
- » Betriebs- und Integrationsvereinbarungen
- » Wirtschaftsmediation
- » Rechtsberatung

Das aktuelle Jahresseminarprogramm erhalten Sie bei uns oder unserem Kooperationspartner Arbeit und Leben NRW e.V. www.aulnrw.de.



Wir arbeiten im Team, nicht nur im Geiste

Unsere Experten:

- » Arbeitsmediziner
- » Rehafachberater
- » Betriebswirte
- » Supervisoren
- » Suchtberater
- » Mobbingexperten
- » Ernährungsberater
- » Kommunikationstrainer
- » Juristen
- » Disability-Manager
- » Sportphysiotherapeuten
- » Psychologen
- » Wirtschaftsmediatoren
- » Web-Designer
- » Architekten

Return2work

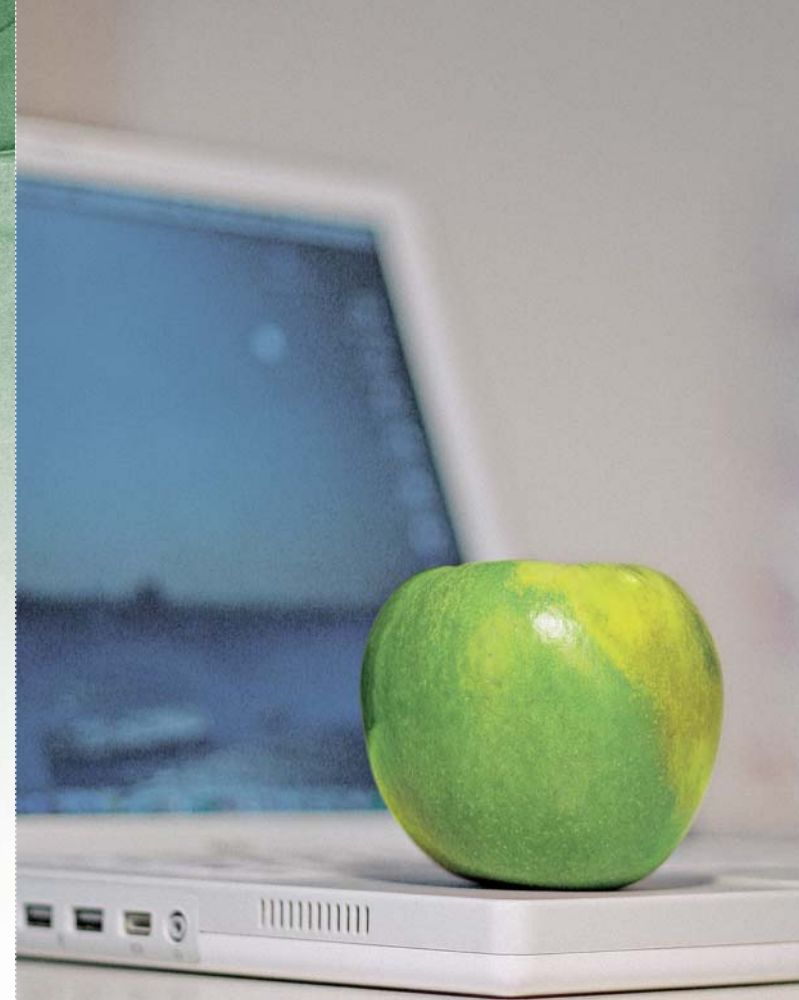
Gesellschaft für Gesundheitsmanagement mbH

Medienzentrum
Falkstraße 73-77
47058 Duisburg

Tel. 02 03/3 05 11-740
Fax. 02 03/3 05 11-745

www.return2work.de
info@return2work.de

Member of



Der Gesunde weiß nicht,
wie reich er ist

Wir geben Ihnen nicht nur was Sie wollen, sondern was Sie wirklich brauchen

» Unser Ziel ist es, den Unternehmen professionelle Hilfe aus einer Hand anzubieten, die den komplexen Themenbereich des betrieblichen Gesundheitsmanagements abdeckt. Der Gesetzgeber geht mehr und mehr dazu über, die Prävention nicht nur bei den Rehabilitationsträgern, sondern bereits im betrieblichen Alltag einzufordern.

Durch unsere bisherige Arbeit haben wir durch Forschungsaufträge und betriebliche Pilotprojekte gezeigt, dass Gesundheitsmanagement ein betriebswirtschaftlich erheblicher Einsparungsfaktor ist, den Sie für Ihr Unternehmen nutzen sollten.

Vielfach hat sich durch unsere vorgeschaltete Unternehmensanalyse gezeigt, dass viele Instrumente bei Ihnen im Haus bereits existieren. Oftmals fehlt die Vernetzung bestehender Strukturen mit geplanten Managementsystemen. Wir helfen Ihnen bei der „Ist-Analyse“ und sagen Ihnen was noch fehlt.



Betriebliches Eingliederungsmanagement

Der Gesetzgeber hat in § 84 SGB IX das Eingliederungsmanagement nach 6 wöchiger Langzeiterkrankung auch für nicht behinderte Mitarbeiter zwingend vorgesehen. Die ersten gerichtlichen Urteile in denen krankheitsbedingte Kündigungen wegen fehlendem Eingliederungsmanagement negativ beschieden wurden, existieren bereits. Integrationsämter können ihre Zustimmung zur Kündigung bei fehlendem Eingliederungsmanagement verweigern. Eingliederungsmanagement wird lt. SGB IX seitens der Integrationsämter und der Rehaträger gefördert und prämiert.

» Wir erarbeiten in enger Zusammenarbeit mit den externen und Ihren innerbetrieblichen Instanzen einen Leitfaden für Ihr unternehmensbezogenes Eingliederungsmanagement. Dieses erspart Ihnen Kosten und Zeit.

„Gesundheit ist nicht alles. Aber alles ist nichts ohne Gesundheit.“

Gesundheitsmanagement

In zunehmendem Maße suchen die Rehabilitationsträger den direkten Zugang in die Betriebe. Gesundheitsprävention vor Ort ist das Motto.

Etliche Erhebungen und betriebliche Forschungsmodelle belegen, dass in diesem Bereich ein enormes Finanzpotential steckt, das es im Interesse aller Beteiligten, sowohl betriebswirtschaftlich als auch präventiv zu investieren gilt.

Unser Spektrum kann innerbetriebliche Vorträge über Ernährung bis hin zur Nikotinentwöhnung umfassen, von der Rückenschulung bis hin zur allgemeinen Fitness reichen.

» Wir schneiden Ihnen in enger Zusammenarbeit mit Ihren Betriebskrankenkassen ein Konzept, das sich nachhaltig rechnet und Mitarbeiter motiviert.

